

Zählerfabrikat: **Elster / ABB**

Typen: **AEM 500 D162 ...** **AEM 500 W141 ...**
AEM 500 D191 ... **AEM 500 W341 ...**
A 1500 D162 ... **A 1500 W141 ...**
A 1500 D192 ... **A 1500 W341 ...**

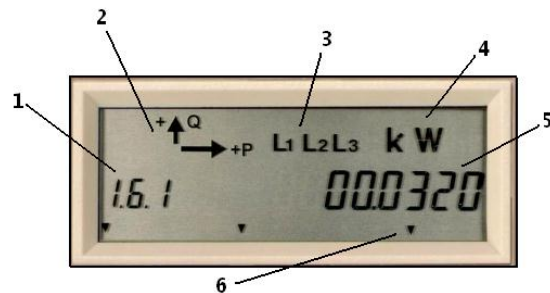
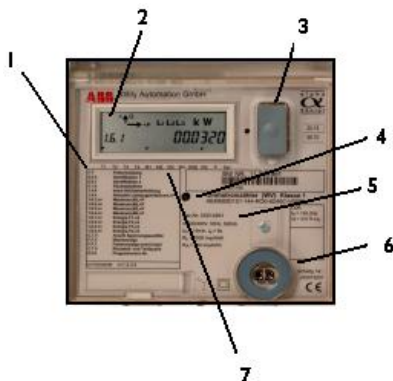
Anleitung Bedienung und Ablesung

1.0 Allgemein:

Mit der Bedientaste können die gewünschten Werte (Zählerstände) angewählt werden. Die Abfolge ist unter 3.0 näher beschrieben.

Tastendruckdauer	Funktion
kurzes Drücken (<2 s)	Aufruf des nächsten Datenwertes
langes Drücken (zwischen 2 s und 5 s)	Auswahl des gewünschten Menüpunktes bzw. Überspringen der Vorwerte
verlängertes Drücken (>5s)	Rückkehr in den Betriebsmodus

2.0 Bedeutung der Symbole auf dem Gerät bzw. Display:



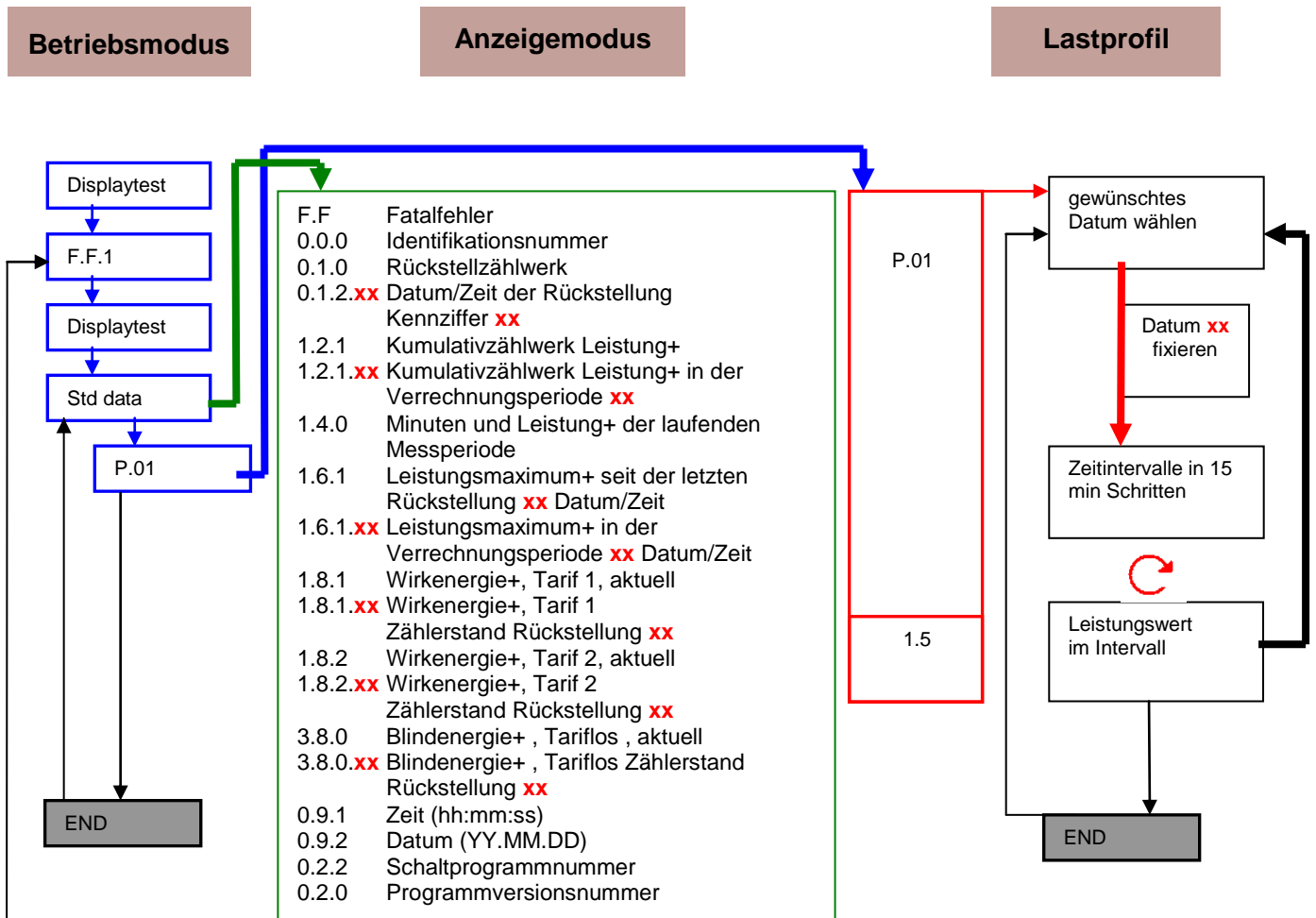
- 1...Legende
- 2...Display
- 3...Bedientaste
- 4...Energieimpulsdiode
- 5...Zählerdaten
- 6...Optische Schnittstelle
- 7...Signalflag

- 1...Registeranzeige
- 2...Anzeige der Energierichtung
- 3...Anzeige der Phasen
- 4...Anzeige der Einheit
- 5...Wertanzeige
- 6...Signalflag

2.1 Legende Signalflags:

Flag	T1,T2	Set	P	M
Bedeutung	Tarifinformation für Energie	Zähler ist im Setzmodus	Prüfmodus ist aktiv	Tarifinformation für Leistung
Flag	StE	Lp	RS1 , RS2	UHR
Bedeutung	Tarif u. Maxima-steuerung durch externe Eingänge	Lastprofilspeicher Ist aktiviert	RSE aktiv und empfangsbereit	<i>Dauernd:</i> Interne Uhr steuert Tarifwerk <i>Blinkt:</i> Gangreserve ist erschöpft

3.0 Ablesevorgang und Beschreibung der Anzeigewerte (mit Tastendruck):



xx = Vormonate
 höchste Kennziffer entspricht dem letzten Vormonat, usw.

Bedeutung der Pfeillinien:

- **Dünne Linie** – kurzer Tastendruck (<2 Sekunden)
- **starke Linie** – langer Tastendruck (2 bis 5 Sek)
 Mit Tastendruck >5 Sek. gelangt man von jeder Position aus wieder zum Start

Bei Zählern für Wandleranschluss (in der Typenkennzeichnung ist ein „W“ enthalten) sind die Ablesewerte mit der Wandlerübersetzung zu multiplizieren.

Begriff	Erklärung
Tarif 1 / 2	Hochtarif / Niedertarif
Wirkenergie +	Energie, die aus dem Netz bezogen wird
Kumulativmaximum	aufsummiertes Maximum der Leistung
Messperiode	15min, über diese 1/4h wird die mittlere Leistung berechnet
Verrechnungsperiode	Zeitraum (Standard: ein Monat) zwischen den Rückstellungen