

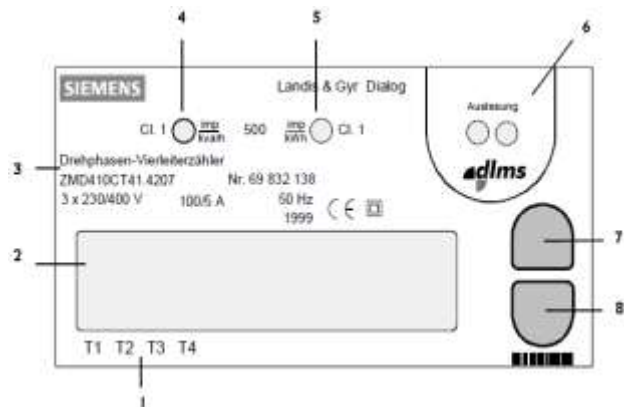
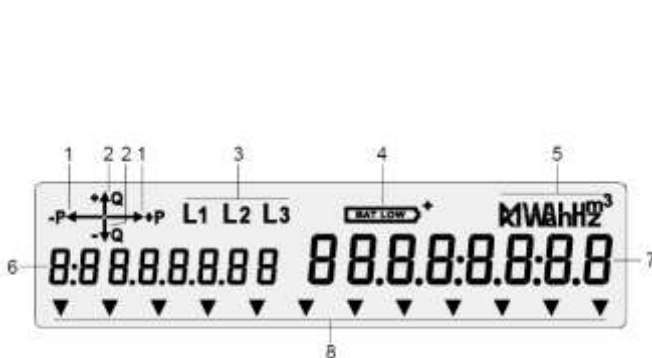
**Anleitung Bedienung und Ablesung**

**1.0 Allgemein:**

Mit der Bedientaste können die gewünschten Werte (Zählerstände) angewählt werden. Die Abfolge ist unter 3.0 näher beschrieben.

Tastendruckdauer	Funktion
kurzes Drücken „ab“ oder „auf“ (<2 s)	Aufruf des nächsten Datenwertes
langes Drücken „ab“ oder „auf“ (>2 s)	<ul style="list-style-type: none"> <li>• Zähler überspringt die Vorwerte</li> <li>• wählt gewünschten Menüpunkt</li> </ul>
gleichzeitiges Drücken „ab“ und „auf“	Rückkehr in den Betriebsmodus

**1.0 Bedeutungen der Symbole auf dem Gerät bzw. Display:**



- 1...Wirkenergie-Richtung
- 2... Blindenergie-Richtung
- 3...Phasenanzeige
- 4...Batteriezustand
- 5...Einheitenfeld
- 6...Registeranzeige
- 7...Wertefeld
- 8...Signalflags

- 1...Signalflags
- 2...LCD-Anzeige
- 3...Technische Daten
- 4...Prüfdiode Wirkverbrauch
- 5...Prüfdiode Blindverbrauch
- 6...Ausleseschnittstelle
- 7...Aufruftaste „auf“
- 8...Aufruftaste „ab“

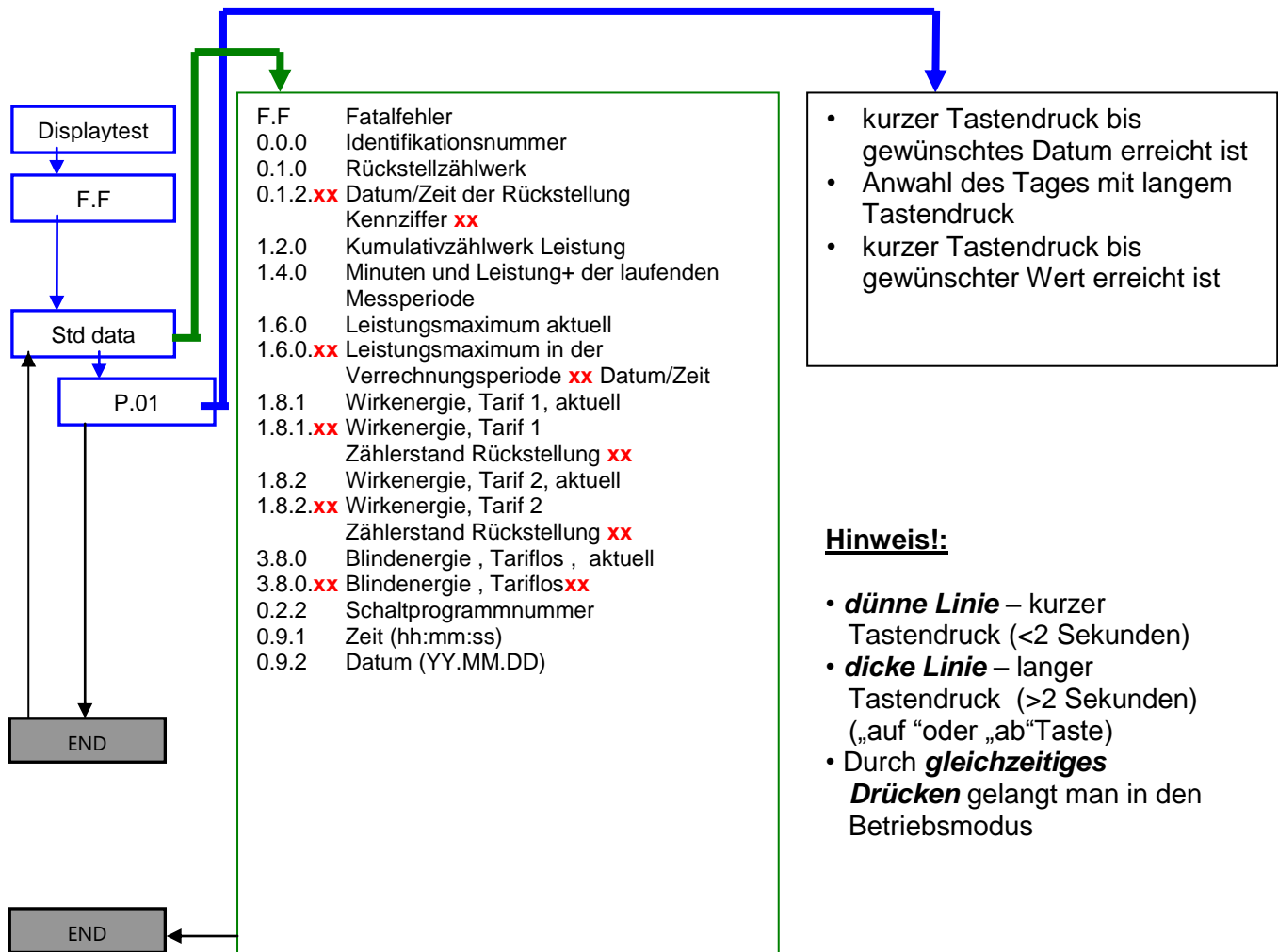
Signalflag	Erklärung
T 1 / 2	Hoch- / Niedertarif
K 1 / 2	Kontrollflag für LED Wirk-/Blindverbrauch
CU	-
RS	Zähler ist im Rücksetzmodus
Uhr	Uhr steuert Tarifeingang
Set	Zähler ist im Setzmodus
Test	Zähler ist im Testmodus

## 2.0 Ablesevorgang und Beschreibung der Anzeigewerte (GRAUE Taste):

### Betriebsmodus

### Anzeigemodus

### Lastprofil



**xx = Vormonate**

Begriff	Erklärung
Tarif 1	Hochtarif
Tarif 2	Niedertarif
xx Vorwerte	gespeicherte Ablesedaten der Vormonate
Wirkenergie	Energie, die vom Netz bezogen wird
Kumulativmaximum	aufsummiertes Maximum der Leistung