

Zählerfabrikat: **Landis+Gyr**

Typen: E230 ZMR120ARe...

Anleitung Bedienung und Ablesung

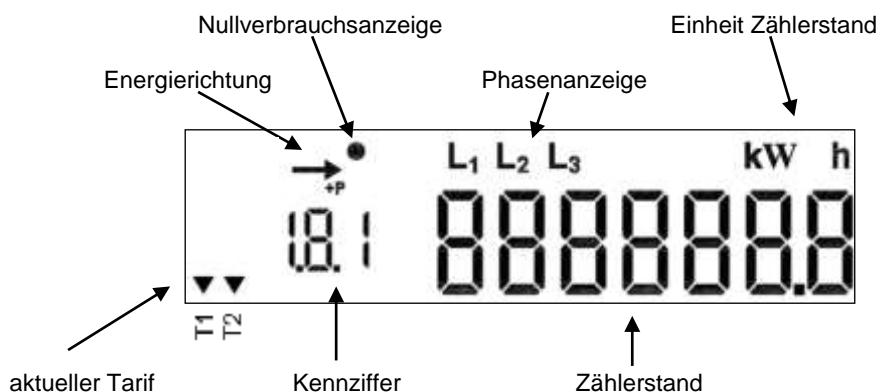
Die Zählerstände können ohne Bedienungsschritte am Gerät abgelesen werden. Die Zählerstandsanzeige wechselt alle 10 Sekunden zwischen Hochtarif und Niedertarif .

Kennziffer	Zählerstand in kWh	Bedeutung
1.8.1	88888888	Zählerstand im Hochtarif (T1)
1.8.2	88888888	Zählerstand im Niedertarif (T2)

weitere Werte sind mit der blauen Bedientaste abrufbar.

Kennziffer	Wert	Bedeutung
F.F.0	00000000	Fehleranzeige
0.0.0	00320419	VKW-Zählernummer
0.9.1	hh:mm:ss	Uhrzeit
0.9.2	TT-MM-JJ	Datum
0.2.0	51-1-4	Geräte-Versionsnummer
0.2.2.	2572	Schaltuhr-Programmnummer

Bedeutungen der Symbole am Display:



Bei Anzeige der Energierichtung verlöscht die Nullverbrauchsanzeige.