

Zählerfabrikat: **Landis+Gyr**

Type: **ZMD 120 AR24.0200.c4** ; für 2 Energierichtungen, mit 1 Schaltuhrkontakt

Anleitung Bedienung und Ablesung

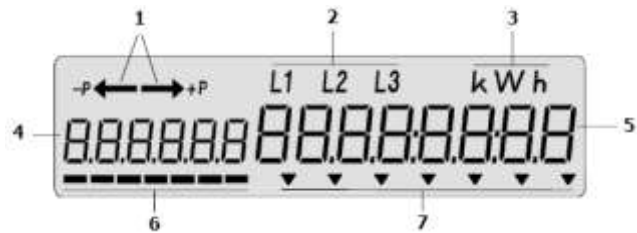
1.0 Allgemein:

Mit der Bedientaste können die gewünschten Werte (Zählerstände) angewählt werden. Die Abfolge ist unter 3.0 näher beschrieben.

Bedientaste	Funktion
kurzes Drücken (<2 s)	Aufruf des nächsten Datenwertes
Doppelklicken	LCD-Anzeigekontrolle (Alle Segmente aktiv)
Doppelklicken und Taste R (plombiert)	Setzmodus (für Datum/Uhrzeit)
Doppelklicken und Bedientaste	Rückkehr in den Betriebsmodus

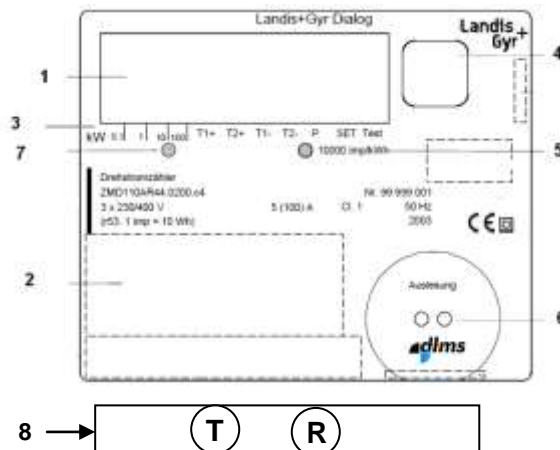
2.0 Beschreibung Anzeige und Zählerschild

- 1...Energierichtung
- 2...Phasenanzeige
- 3...Signalfags
- 4...Registeranzeige
- 5...Anzeigefeld
- 6...Leistungsanzeige
- 7...Signalfags



Signalfag	Erklärung
T 1 / 2	Hoch- / Niedertarif
Uhr	Uhrzeit ungültig
Set	Zähler ist im Setzmodus
Test	Zähler ist im Testmodus

- 1...LCD-Anzeige
- 2...Technische Daten
- 3...Einheitenanzeige
- 4...Aufruftaste [A]
- 5...Prüfdiode Wirkverbrauch
- 6...Ausleseschnittstelle
- 7...Leistungsanzeige
- 8...Tasten plombierbar



3.0 Ablesung (Bedientaste):

Bedientaste / Kennziffer	Funktion / Anzeigewert	Bedeutung
kurzes Drücken (<2 s)	Aufruf des nächsten Datenwertes	
1.8.1	Wirkenergie Hochtarif +	Netzbetreiber an Kundenanlage
1.8.2	Wirkenergie Niedertarif +	Netzbetreiber an Kundenanlage
2.8.1	Wirkenergie Hochtarif -	Kundenanlage an Netzbetreiber
2.8.2	Wirkenergie Niedertarif -	Kundenanlage an Netzbetreiber
0.9.1	Uhrzeit	
0.9.2	Datum	
0.2.0	Softwareversion	