

Zählerfabrikat: **Landis+Gyr**

Type: ZMD 120 AR ...

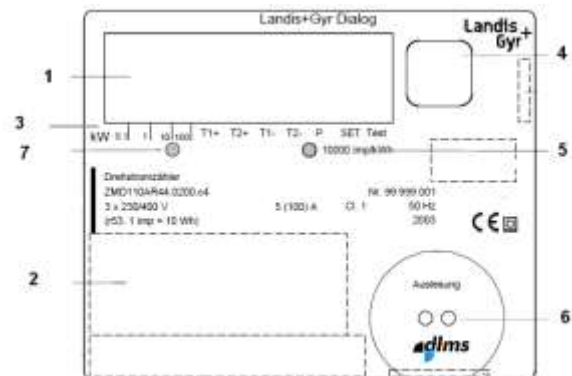
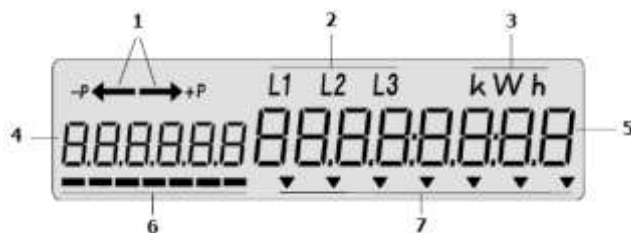
**Anleitung Bedienung und Ablesung**

**1.0 Allgemein:**

Mit der Bedientaste können die gewünschten Werte (Zählerstände) angewählt werden. Die Abfolge ist unter 3.0 näher beschrieben.

Tastendruckdauer	Funktion
kurzes Drücken (<2 s)	Aufruf des nächsten Datenwertes
langes Drücken (zwischen 2 s und 5 s)	Überspringen der Vorwerte
Doppelklicken	Rückkehr zum Startpunkt

**2.0 Bedeutungen der Symbole auf dem Gerät bzw. Display:**

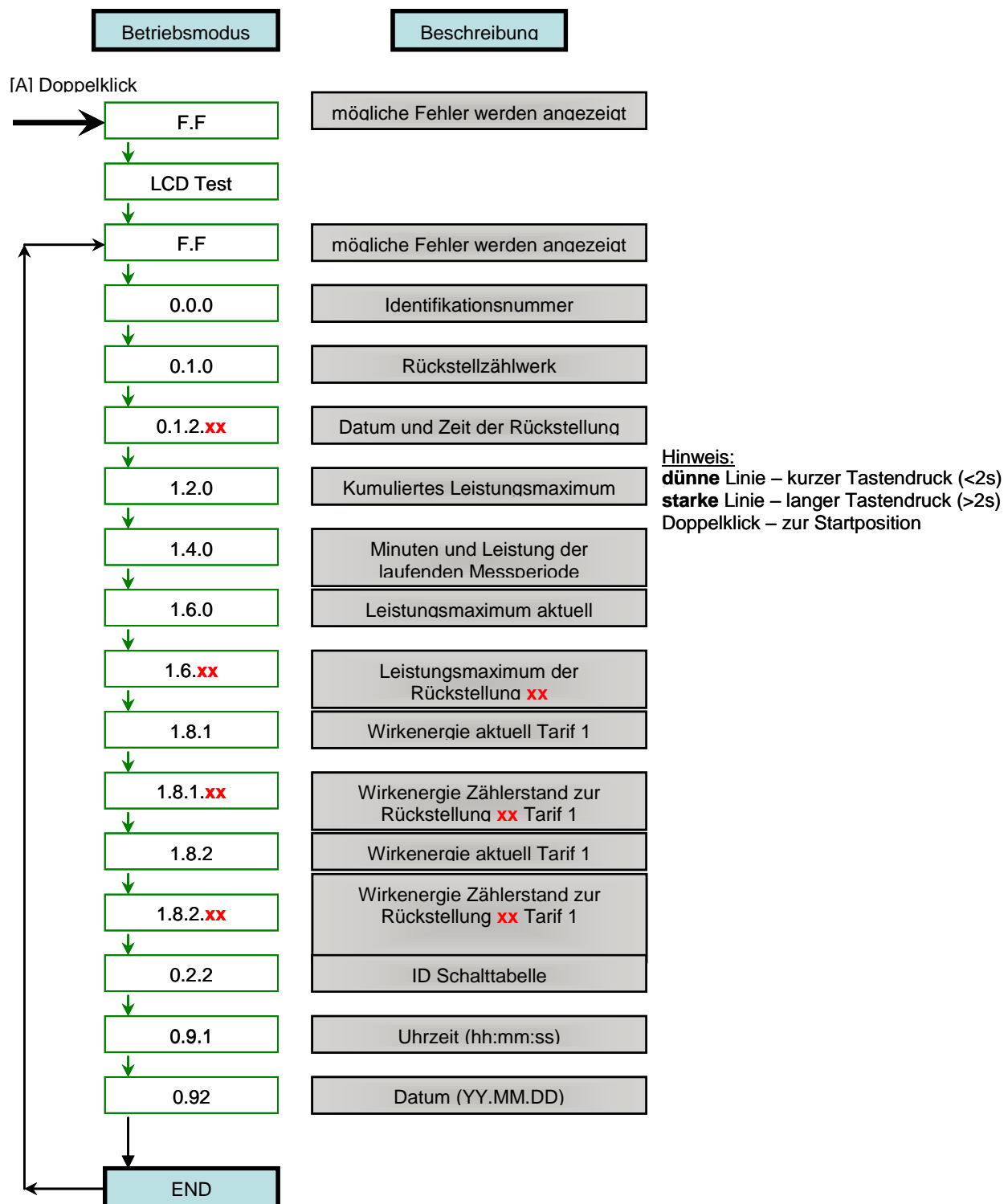


- 1...Energierichtung
- 2...Phasenanzeige
- 3...Einheitenanzeige
- 4...Registeranzeige
- 5...Anzeigefeld
- 6...Leistungsanzeige
- 7...Signalflags

- 1...LCD-Anzeige
- 2...Technische Daten
- 3...Signalflags
- 4...Aufruftaste [A]
- 5...Prüfdiode Wirkverbrauch
- 6...Ausleseschnittstelle
- 7...Prüfdiode Blindverbrauch (optional)

Signalflag	Erklärung
T 1 / 2	Hoch- / Niedertarif
RS	Zähler ist im Rücksetzmodus
Uhr	Uhrzeit ungültig
Set	Zähler ist im Setzmodus
Test	Zähler ist im Testmodus

### 3.0 Ablesevorgang und Beschreibung der Anzeigewerte (GRAUE Taste):



Begriff	Erklärung
Tarif 1/ 2	Hochtarif / Niedertarif
Wirkenergie	Energie, die vom Netz bezogen wird
xx Vorwerte	gespeicherte Ablesedaten aus früheren Zeiträumen (meistens Monate)
Kumulativmaximum	aufsummiertes Maximum der Leistung
Messperiode	15min, über die die mittlere Leistung berechnet wird