

Was passiert mit meinen Verbrauchsdaten?

Der Netzbetreiber ist gesetzlich dazu verpflichtet, alle täglich erhobenen Verbrauchswerte am Beginn des Folgemonats an Ihren jeweiligen Lieferanten zur Verrechnung und weiteren Zwecken, etwa der Verbrauchs- und Kosteninformation, zu übermitteln.

Nur mit Ihrer ausdrücklichen schriftlichen Zustimmung oder zur Erfüllung vertraglicher Pflichten (z.B. bei einem Stromtarif, der auf kürzeren Messintervallen beruht) können auch Viertelstundenwerte übermittelt werden. Auch in diesem Fall werden keine personenbezogenen Daten übermittelt.



Der Netzbetreiber und der Lieferant sind dazu verpflichtet, die Verbrauchs- und Abrechnungsdaten für eine Dauer von drei Jahren aufzubewahren.

Wie läuft der Zählertausch bei Ihnen zuhause ab?

Einer unserer Monteure kommt zum vereinbarten Termin bei Ihnen vorbei und nimmt den Zählertausch vor. Dies dauert im Durchschnitt rund 20 Minuten. Bitte beachten Sie, dass zu diesem Zweck Ihre Stromversorgung kurzzeitig unterbrochen werden muss. Bitte trennen Sie während dieser Zeit empfindliche Geräte (z.B. Computer) vom Stromnetz.

Ist Ihr Zähler für unsere Monteure frei zugänglich (z.B. Mehrfamilienhaus) werden Sie über den Tauschtermin durch einen Aushang im Eingangsbereich informiert.

Was kostet der Zählertausch?

Der Wechsel auf die neue Stromzähler-Technologie ist für Sie kostenlos. Dem erhöhten Wert der Hardware stehen Einsparungen durch den Entfall der Ablesung entgegen.

Ihr Recht nach §83 Abs. 1 EIWOG 2010

Als Endverbraucher haben Sie die Möglichkeit, den Wunsch zu äußern, keinen intelligenten Stromzähler zu erhalten. Senden Sie uns in diesem Fall bitte eine schriftliche Information über den so genannten Opt-Out-Wunsch:

Opt-Out-Wunsch per E-Mail:
kundenservice@vorarlbergnetz.at

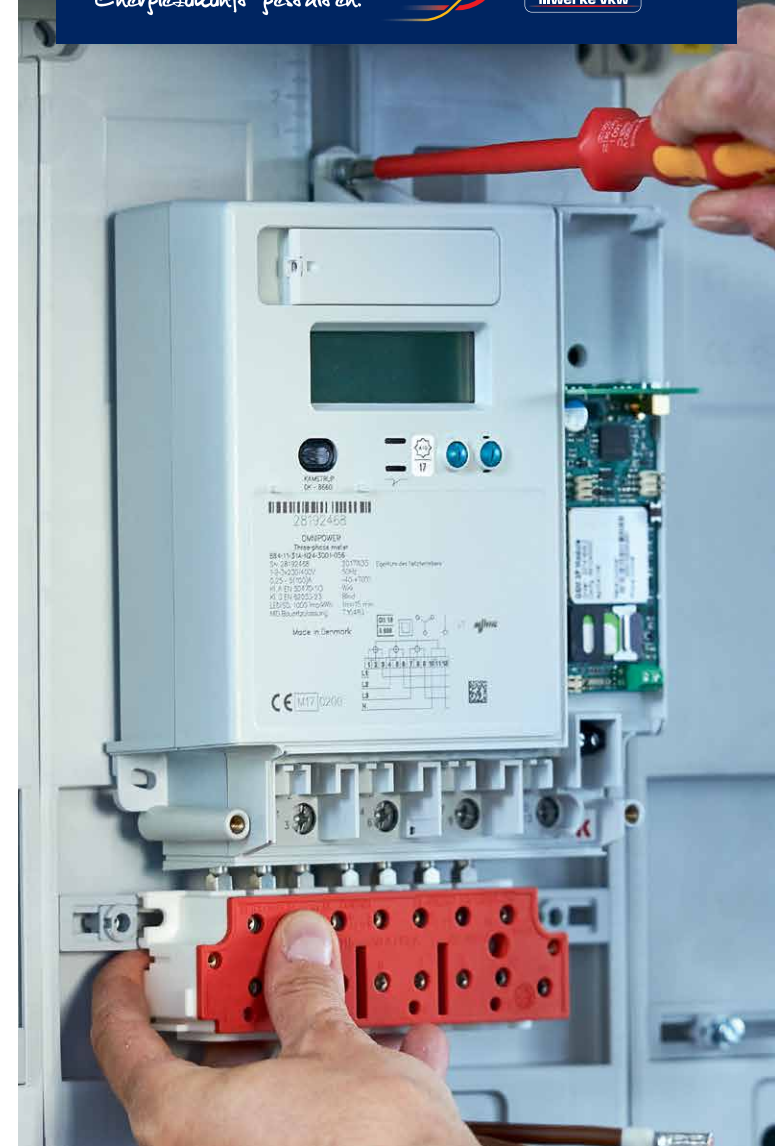
Opt-Out-Wunsch schriftlich:
Vorarlberger Energienetze GmbH
Weidachstraße 10, 6900 Bregenz
Betreff: Opt-Out-Wunsch

Vorarlberg Netz wechselt die Stromzähler-Technologie

Energiezukunft gestalten.

Vorarlberg Netz

illwerke vkw



Flächendeckender Technologiewechsel

Einen besseren Blick über den Energieverbrauch im Haushalt: das war das Ziel der Europäischen Union, als sie 2009 festgelegt hat, dass jeder Bürger grundsätzlich das Recht auf einen intelligenten Stromzähler hat. Das Bundesministerium für Wirtschaft hat daraufhin alle Netzbetreiber gesetzlich dazu verpflichtet, die alten, mechanischen Messgeräte durch neue, intelligente Stromzähler zu ersetzen.

Vorarlberg Netz kommt dieser Verpflichtung nach und tauscht in den nächsten Jahren 180.000 Zähler in ganz Vorarlberg. Die wichtigsten Informationen dazu finden Sie auf den folgenden Seiten.



Wussten Sie, dass die vom intelligenten Stromzähler übertragene Datenmenge pro Tag lediglich der Größe einer SMS entspricht?

Was ist ein intelligenter Stromzähler?

Bislang haben Netzbetreiber den Stromverbrauch ihrer Kunden größtenteils mithilfe eines mechanischen Zählers gemessen. Der sogenannte „Ferraris-Zähler“ musste zur Rechnungslegung einmal im Jahr abgelesen werden. Ihr neuer, intelligenter Stromzähler erfasst Ihren Verbrauch digital und schickt ihn standardmäßig einmal am Tag direkt an den Netzbetreiber. Dadurch entfällt der Besuch des Stromablesers.

- Die **Kundenselbstablesung** und der **Besuch eines Ablesers entfallen**.

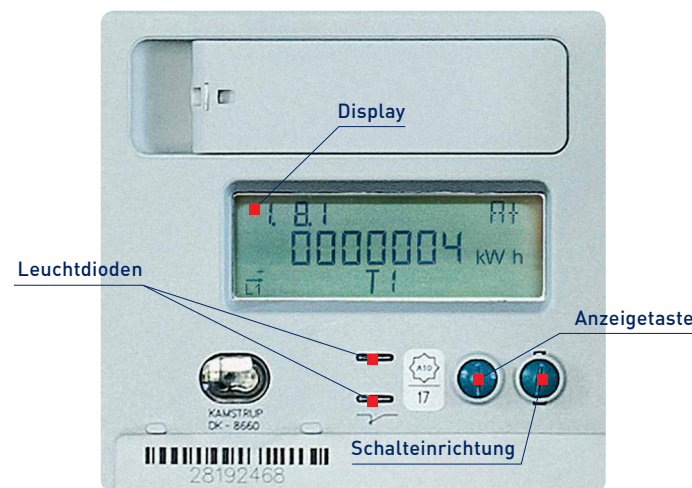
- Der intelligente Stromzähler macht Ihren **Energieverbrauch direkt** für Sie sichtbar. Auf diese Weise bekommen Sie einen **idealen Überblick über Ihren Stromverbrauch**. Sie können Stromfresser leichter aufspüren, gezielter Maßnahmen treffen und auf deren Wirksamkeit hin untersuchen.

- Beim Ein- oder Auszug erfolgt eine taggenaue Abrechnung. **Schwankungen** in Ihrem Energieverbrauch können Sie auch mit der Verbrauch- und Stromkosteninformation Ihres Lieferanten genau **erkennen**. Somit können Nachzahlungen leichter vermieden werden.

- Intelligente Stromzähler sind ein wichtiges Element für die smarte Welt von morgen und die Voraussetzung für flexible Tarife. Durch die genauere Erfassung der Verbrauchsdaten kann Ihr Energieversorger Ihnen neue, flexible und kostengünstige Tarife anbieten.

Weitere interessante Fakten und Vorteile finden Sie auf www.vorarlbergnetz.at

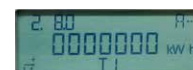
Was kann ein intelligenter Stromzähler?



Folgende Daten können Sie durch Drücken der Anzeigetaste am Display ablesen:



1.8.0: Zählerstand Summe Energiebezug



2.8.0: Zählerstand Energieabgabe



1.8.1: Zählerstand Tagstrom (HT)



1.0.0: Datumsanzeige



1.8.2: Zählerstand Nachtstrom (NT)



1.0.0: Zeitanzeige

Standardmäßig erfasst Ihr intelligenter Stromzähler Ihre Verbrauchswerte im Viertelstundentakt. Diese werden für 60 Tage direkt im Gerät gespeichert. Einmal am Tag sendet der Stromzähler den täglichen Verbrauchswert entweder über das Stromkabel (Powerline) oder via Mobilfunk (LTE) an den Netzbetreiber.

Der Stromzähler sendet aus Datenschutzgründen ausschließlich Verbrauchsdaten und niemals personenbezogene Daten (z.B. Name, Adresse).

Wie kann ich meine Verbrauchsdaten einsehen?

Es gibt vier verschiedene Möglichkeiten, Ihre Verbrauchsdaten einzusehen:

1. Direkt am Display des intelligenten Stromzählers

In der Spalte links sehen Sie, was am Display gezeigt wird. Diese Anzeige können Sie sperren lassen.

2. Auf www.vorarlbergnetz.at

In unserem gesicherten Online-Portal sehen Sie Ihre Verbrauchswerte.

3. Über eine Schnittstelle am intelligenten Stromzähler

Nur mit zusätzlichen Geräten möglich

4. Online-Services Ihres Stromlieferanten

Abhängig vom Angebot Ihres Stromlieferanten stehen unterschiedliche Online-Services zur Verfügung.

Um Ihren intelligenten Stromzähler vollumfänglich nutzen zu können ist es möglich, auch die erfassten Viertelstundenwerte an Ihren Netzbetreiber zu übertragen. **Dazu benötigen wir Ihre ausdrückliche schriftliche Zustimmung.**

