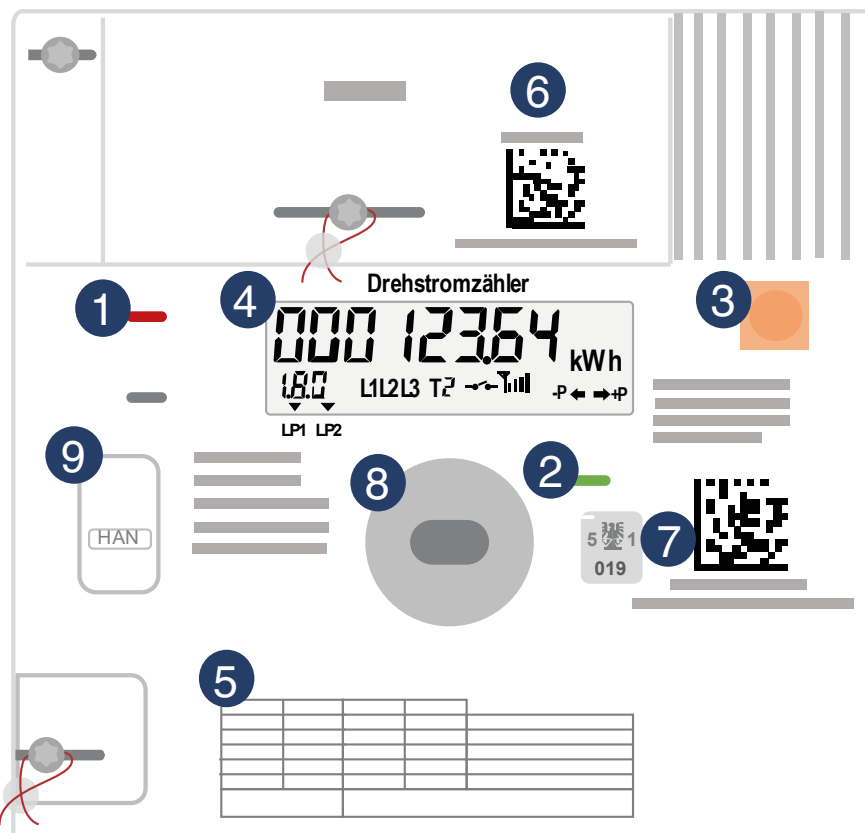


Funktionsbeschreibung Ihres intelligenten Stromzählers



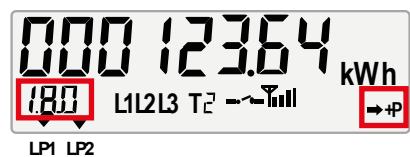
Hier erhalten Sie eine Übersicht über die Funktionen Ihrer neuen Messeinrichtung.



- 1 Impuls-LED**
Je schneller die LED blinkt, desto höher ist der momentane Stromverbrauch. Wird keine Energie bezogen oder eingespeist, leuchtet sie durchgehend.
- 2 Status-LED**
- 3 Anzeigetaste**
Damit lässt sich die Anzeige am Display umschalten
- 4 Display**
Ausführliche Informationen zum Display finden Sie auf der Rückseite.
- 5 Legende**
Hier sind weitere Anzeigemöglichkeiten am Display erklärt.
- 6 Kommunikationsmodul**
Das Modul überträgt die Verbrauchsdaten Ihres Zählers (keine personenbezogene Daten) an vorarlberg netz.
- 7 Eichsiegel und Seriennummer des Zählers**
- 8 Wartungsschnittstelle**
Über diese Schnittstelle führen unsere Techniker ggfs. Wartungen durch.
- 9 Kundenschnittstelle**
Über die Kundenschnittstelle können Sie Ihre Daten selbst auslesen und nutzen. Dies ist nur mit zusätzlichen Geräten möglich.

4 Display

Folgende Informationen zu Ihrer Stromerzeugung (z. B. durch eine Photovoltaikanlage) und Ihrem Verbrauch können Sie am Display ablesen:



Die Anzeige zeigt den aktuellen Zählerstand und wechselt zwischen **Stromverbrauch, Leistung ...**

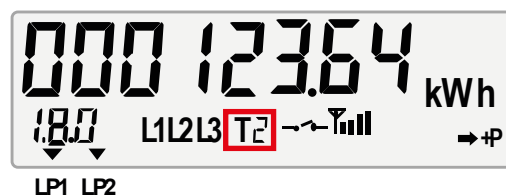


... und **Stromein- speisung** z. B. durch eine Photovoltaik- anlage (siehe Punkt 5 Legende).



Phasenindikatoren

Sie zeigen an, welche Phasen angeschlossen sind.



Tarifanzeige

T1 = Hochtarif
T2 = Niedertarif

Konfiguration

Es gibt 3 Arten der Zählerkonfiguration, aus denen Sie wählen können:



1. In der Standardkonfiguration speichert der Zähler 15-Minuten- und Tageswerte, jedoch werden nur Tageswerte an vorarlberg netz übermittelt. Die Aufzeichnung der 15-Minuten- und Tageswerte ist durch die Dreiecke über LP1 und LP2 zu erkennen.
2. In der erweiterten Konfiguration überträgt der Zähler auch die 15-Minuten-Werte an vorarlberg netz.
3. Beim sogenannten „Opt-Out“ wird nur im Anlassfall (z.B. bei Jahresabrechnung, Lieferantenwechsel oder Umzug) ein Zählerstand an vorarlberg netz übermittelt. Im Display fehlen bei dieser Konfiguration beide Dreiecke über LP1 und LP2. Ebenso ist das Symbol für die Schalteinrichtung deaktiviert.



Sie haben noch weitere Fragen? Wenden Sie sich bitte an unseren Kundenservice.