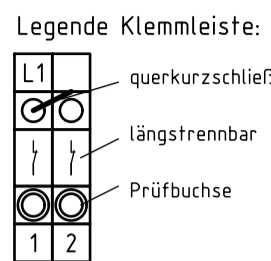


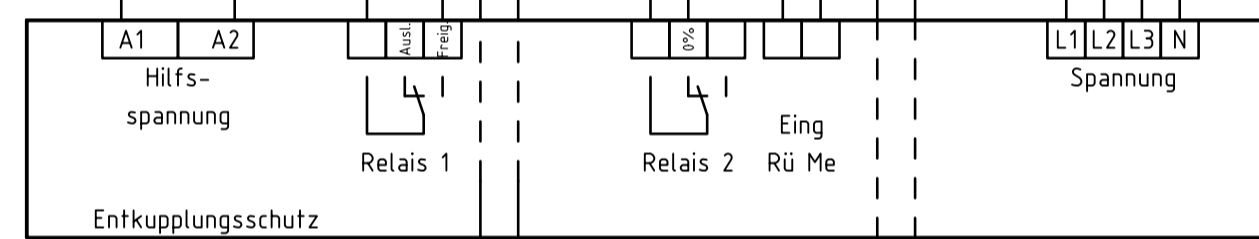
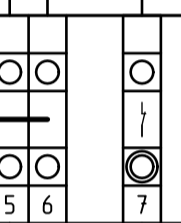
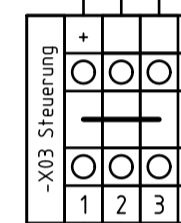
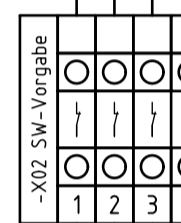
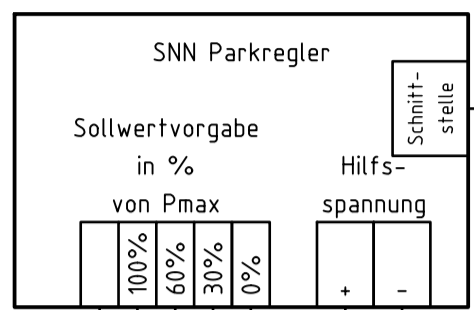
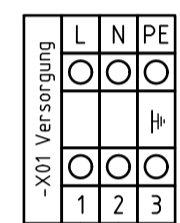
Klemmleiste 2  
für SNN Smart Grid-Schrank mit installierter SNN-Leistung  
≥250kW bis <1000kW

SNN Parkregler Schrank

① 1A Wandler, Klasse ≤1 (5VA); Erdung entfällt bei Anl. <1000V



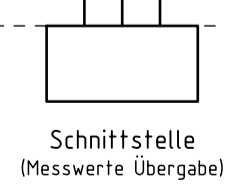
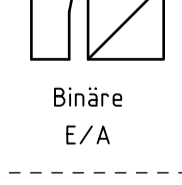
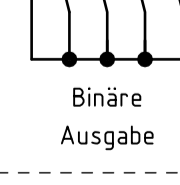
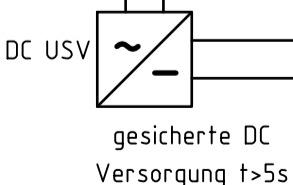
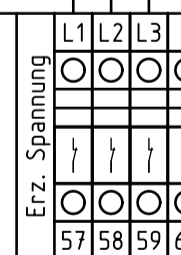
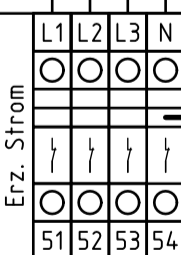
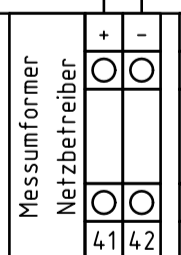
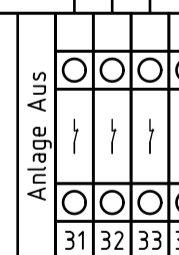
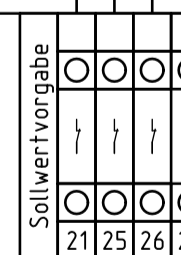
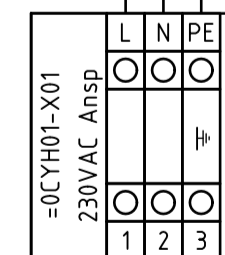
230VAC  
Versorgung  
für Netzbetreiber



Erzeugungsanlage (Kunde)

Netzbetreiber

SNN Smart Grid-Schrank  
(Größe B500/H500/T300)



Messwerte Erzeugung  
Spannung, Strom

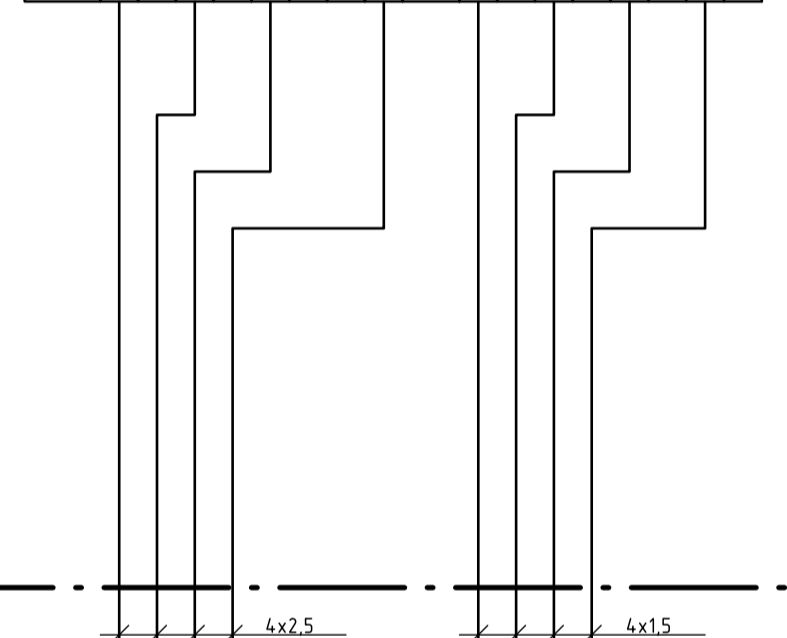
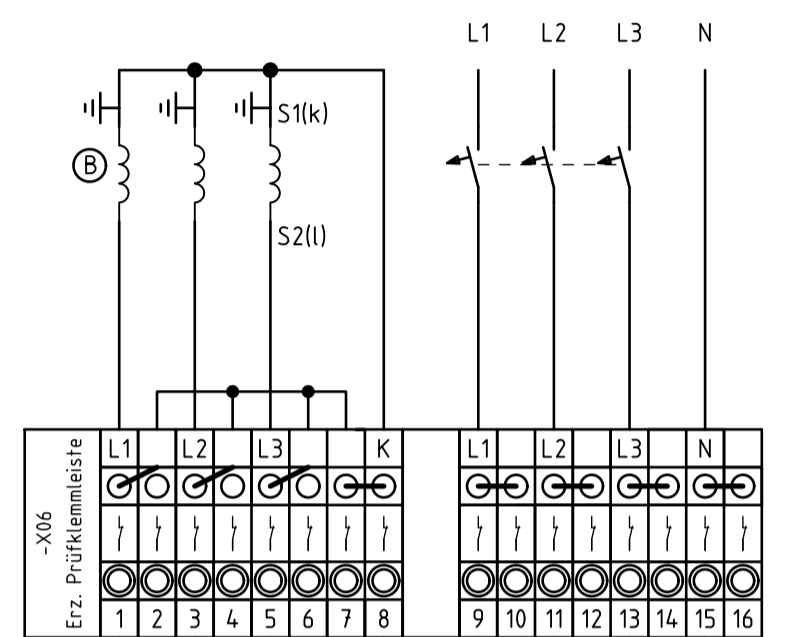
Hinweise zu den  
Schrankumgebungsbedingungen:  
- max Umgebungstemp. 40°C  
- Innenaufstellung  
- trockene, saubere Aufstellung

Übergabebüchelschrank

Erzeugungsmessschrank

Erzeugungsmessung  
(Entfällt bei Volleinspeisung)

Wandlerspannung 100VAC  
oder Netzspannung 400VAC



▲ ....Signalrichtung

Funktion - Aggregat:	=	*
Ort:	+	
e div Änderungen	07.12.2023	sai
d div Änderungen	16.11.2022	nuch
Hinweis		
Archivnummer		
Ausgabedatum	Maßstab	Format
Mai 2021		A2
Blatt		1

Abteilung	Erstellt durch	Genehmigt von	Dokumentenart
			Stromlaufplan
SNN Klemmleisten voralbergnetz Klemmleiste 2 SNN (EZA) ≥250kW bis <1.000kW			

Projektname: SNN(EZA) Musterklemmleisten  
erstellt in ELCAD Version: ELCAD2022 SP1  
Sortierung: 9500 ausgedruckt am: 07.12.2023