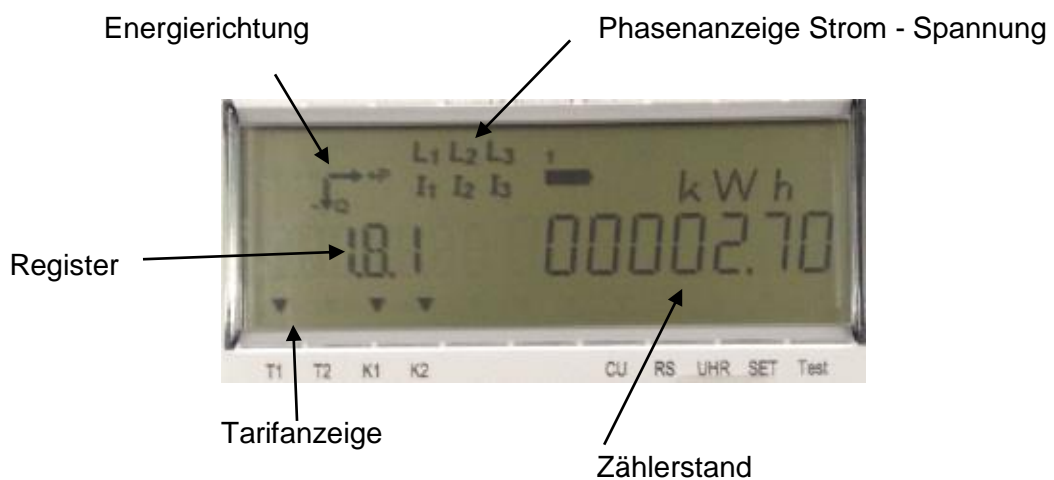
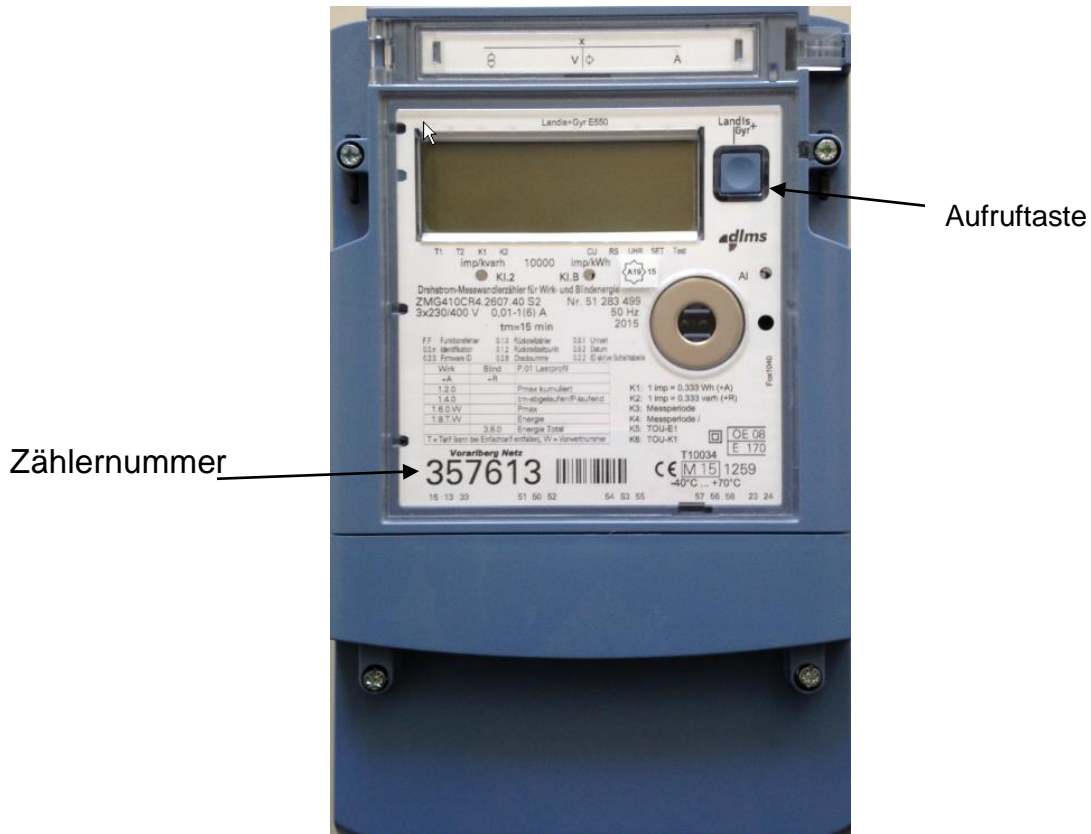


Zählerfabrikat: **Landis+Gyr**

Typen: ZMG 410 ...

Bedienung und Ablesung

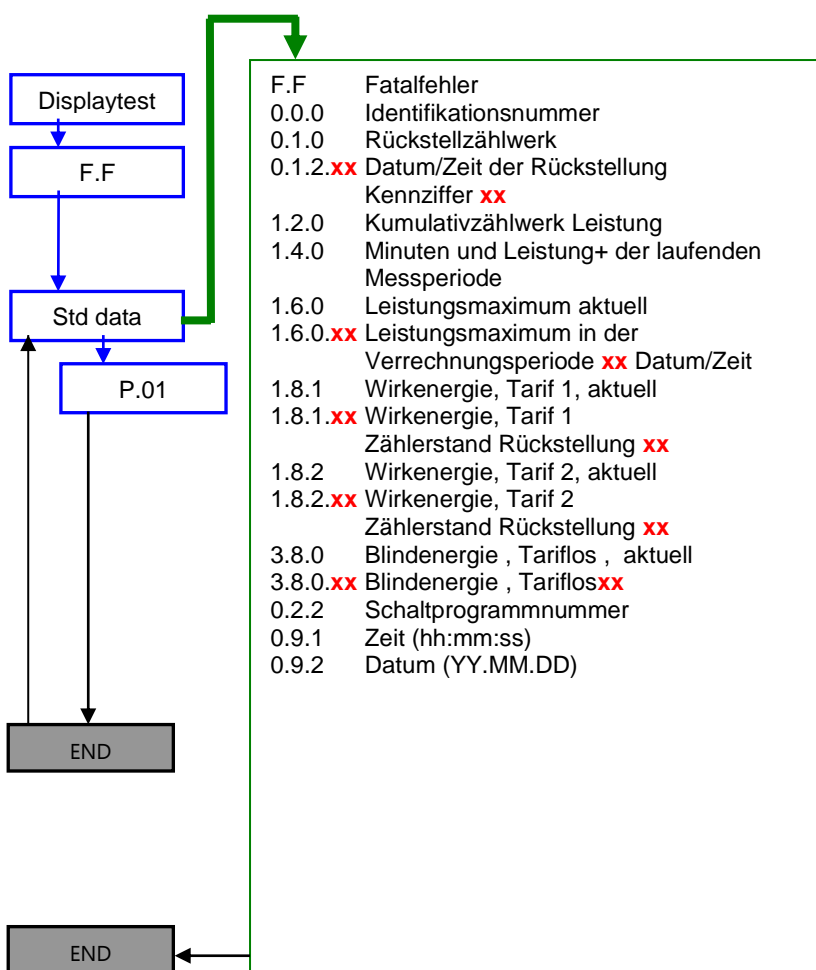


Im Betriebsmodus werden die Register mit dem aktuellen Zählerstand nacheinander (ca. 15 sec.) angezeigt!

Ablesevorgang und Beschreibung der Anzeigewerte mit Taste

Tastendruckdauer	Funktion
kurzes Drücken (<2 s)	Aufruf des nächsten Datenwertes
langes Drücken (>2 s)	<ul style="list-style-type: none"> • Zähler überspringt die Vorwerte • wählt gewünschten Menüpunkt

Anzeigemodus



Hinweis!:

- **dünne Linie** – kurzer Tastendruck (<2 Sekunden)
- **dicke Linie** – langer Tastendruck (>2 Sekunden)

xx = Vormonate

Begriff	Erklärung
Tarif 1	Hochtarif
Tarif 2	Niedertarif
xx Vorwerte	gespeicherte Ablesedaten der Vormonate
Wirkenergie	Energie, die vom Netz bezogen wird
Kumulativzählwerk	aufsummiertes Maximum der Leistung