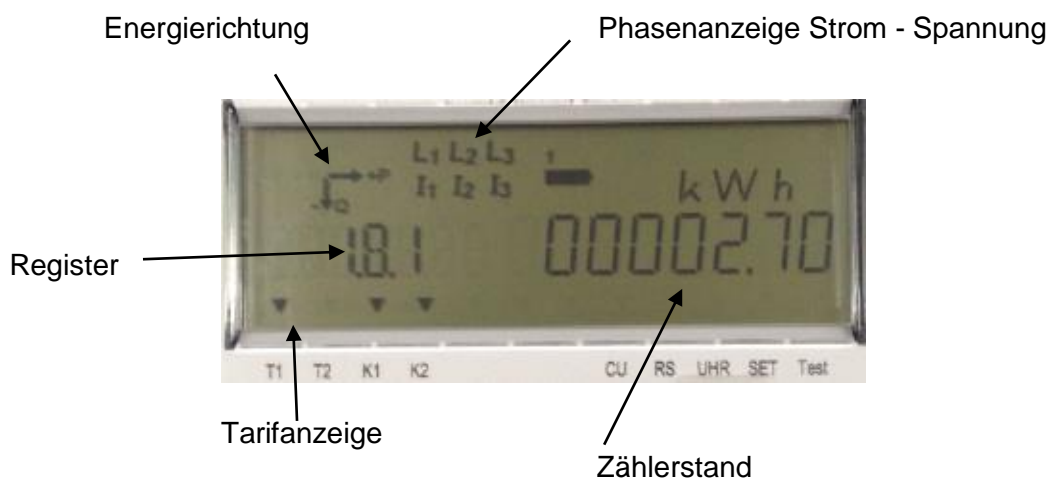
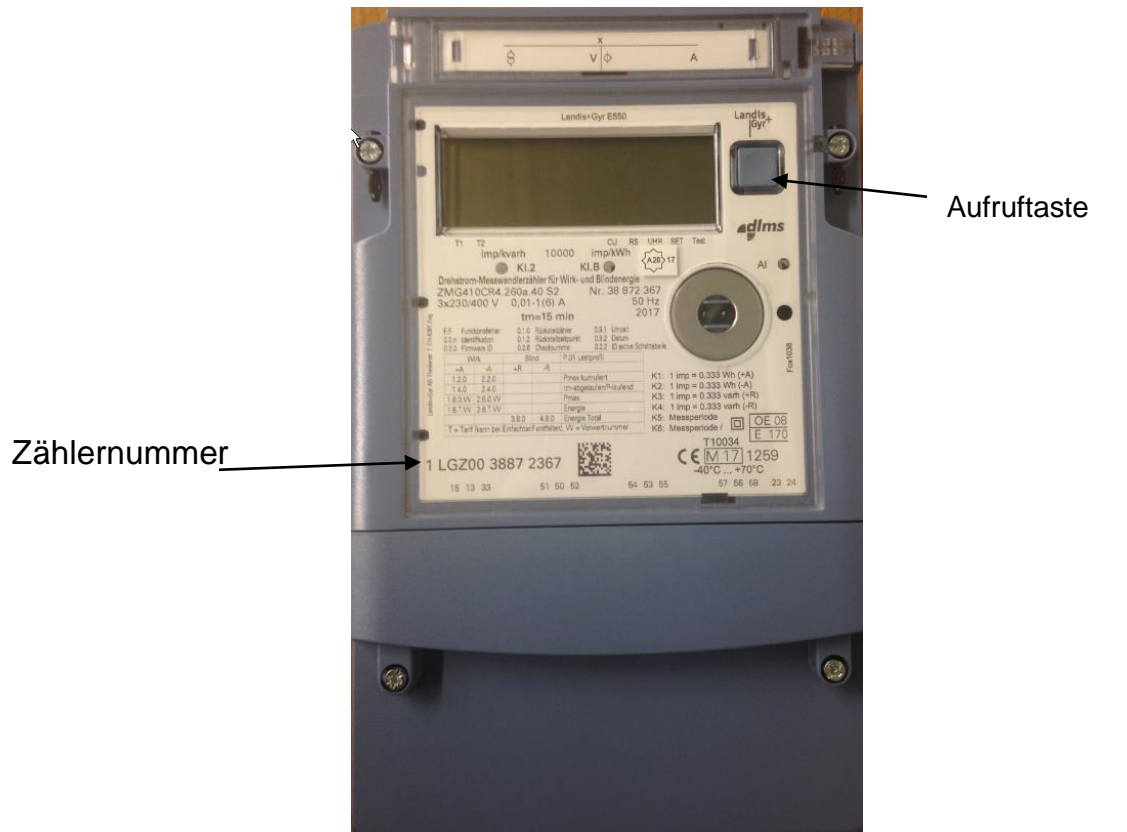


Zählerfabrikat: **Landis+Gyr**

Typen: ZMG 410 ... Liefer / Bezug

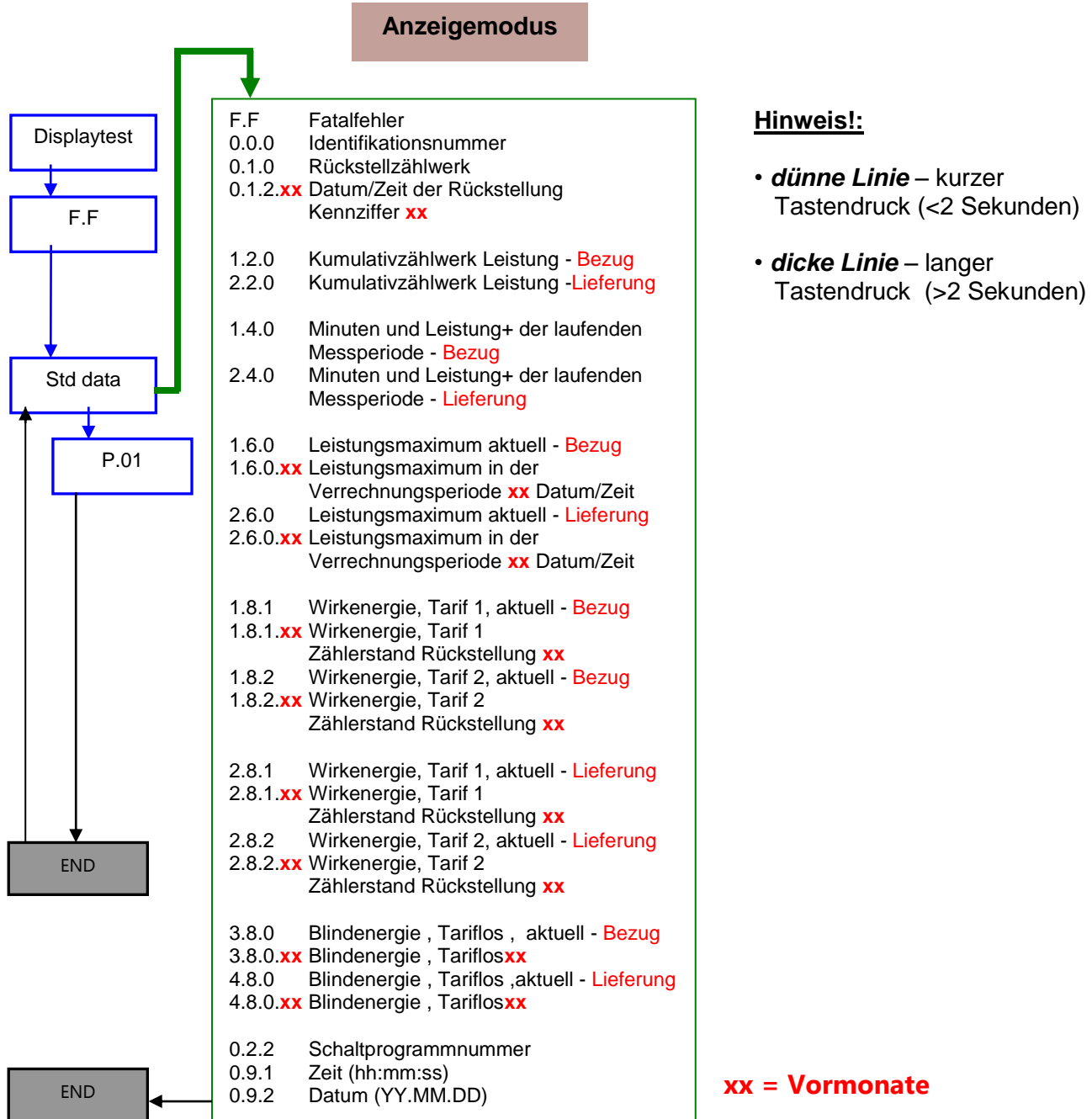
Bedienung und Ablesung



Im Betriebsmodus werden die Register mit dem aktuellen Zählerstand nacheinander (ca. 15 sec.) angezeigt!

Ablesevorgang und Beschreibung der Anzeigewerte mit Taste

Tastendruckdauer	Funktion
kurzes Drücken (<2 s)	Aufruf des nächsten Datenwertes
langes Drücken (>2 s)	<ul style="list-style-type: none"> • Zähler überspringt die Vorwerte • wählt gewünschten Menüpunkt



Begriff	Erklärung
Tarif 1	Hochtarif
Tarif 2	Niedertarif
xx Vorwerte	gespeicherte Ablesedaten der Vormonate
Bezug	Energie, die vom Netz bezogen wird
Lieferung	Energie, die ins Netz eingespeist wird